



UNIVERSIDAD POLITÉCNICA
DE VICTORIA



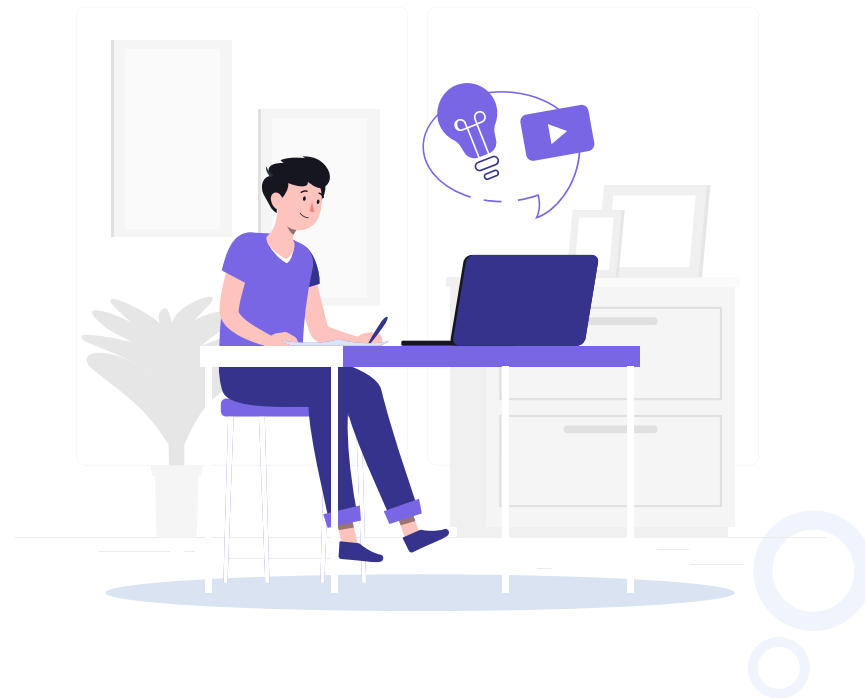
UNIVERSITIES

Aspirantes a Nuevo Ingreso
¡Bienvenidos!



Proceso General Nuevo Ingreso

Con base a la convocatoria para
aspirantes a nuevo ingreso
Ciclo Escolar 2021-2022



01

Solicitud de
examen de
admisión

Ingreso al
Cuatrimestre de
Inmersión a los
Estudios Superiores

02

Cuatrimestre de
Inmersión a la
Educación
Superior

03

04
Admisión al
Programa
Académico

Etapas



Etapa :

10

Solicitud de
examen de
admisión

Previo a Captura de Solicitud Escanear



Acta de Nacimiento

This is a screenshot of a birth act form from the Mexican Civil Registry. It contains fields for personal data, registration details, and a signature area. The form is titled 'Acta de Nacimiento' and includes fields for name, date of birth, and location.

Acta.pdf

CURP

This is a screenshot of a CURP certificate from the Mexican Civil Registry. It features the national coat of arms and the text 'ESTADOS UNIDOS MEXICANOS CONSTANCIA DE LA CLAVE ÚNICA DE REGISTRO DE POBLACION'. It includes fields for name, date of inscription (14/05/2001), and the registration entity (HIDALGO). A QR code and a barcode are also present.

CURP.pdf

Historial Académico

This is a screenshot of an academic history report. It shows a table with columns for 'Asignatura' (Subject), 'Calificación' (Grade), 'Credito' (Credits), 'Acreditado' (Accredited), and 'Total'. The table lists various subjects and their corresponding grades and credits.

Asignatura	Calificación	Credito	Acreditado	Total
Matemáticas I	80	3	3	3
Matemáticas II	75	3	3	3
Matemáticas III	70	3	3	3
Matemáticas IV	65	3	3	3
Matemáticas V	60	3	3	3
Matemáticas VI	55	3	3	3
Matemáticas VII	50	3	3	3
Matemáticas VIII	45	3	3	3
Matemáticas IX	40	3	3	3
Matemáticas X	35	3	3	3
Matemáticas XI	30	3	3	3
Matemáticas XII	25	3	3	3
Matemáticas XIII	20	3	3	3
Matemáticas XIV	15	3	3	3
Matemáticas XV	10	3	3	3
Matemáticas XVI	5	3	3	3
Matemáticas XVII	0	3	3	3
Matemáticas XVIII	0	3	3	3
Matemáticas XIX	0	3	3	3
Matemáticas XX	0	3	3	3
Matemáticas XXI	0	3	3	3
Matemáticas XXII	0	3	3	3
Matemáticas XXIII	0	3	3	3
Matemáticas XXIV	0	3	3	3
Matemáticas XXV	0	3	3	3
Matemáticas XXVI	0	3	3	3
Matemáticas XXVII	0	3	3	3
Matemáticas XXVIII	0	3	3	3
Matemáticas XXIX	0	3	3	3
Matemáticas XXX	0	3	3	3

Historial.pdf

Consideraciones en el registro de datos en la plataforma



CAPTURA

Registra correctamente los datos en cada apartado



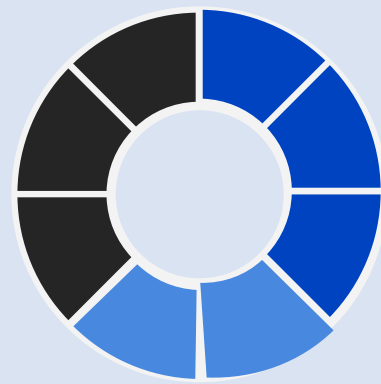
VALIDA

Revisa cuidadosamente los datos capturados, serán considerados como oficiales para el proceso de ingreso



GUARDA

Asegúrate de dar clic guardar los datos



CAPTURA EXITOSA

La plataforma deberá indicar al final que la captura de datos fue exitosa

☰ Ingreso a la plataforma



Da clic en **INGRESAR**

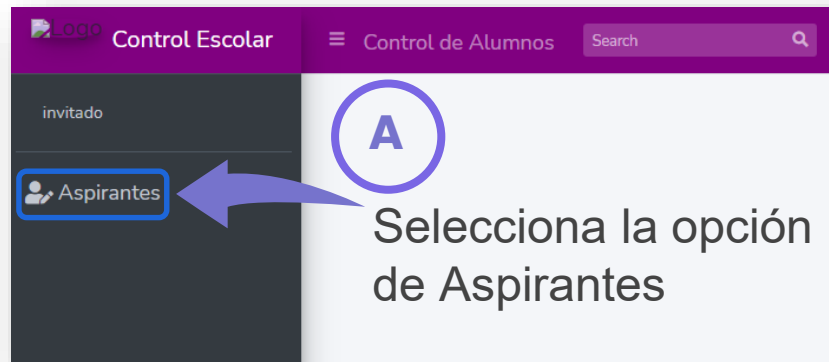
El acceso a la plataforma será con los siguientes datos

Ingresar

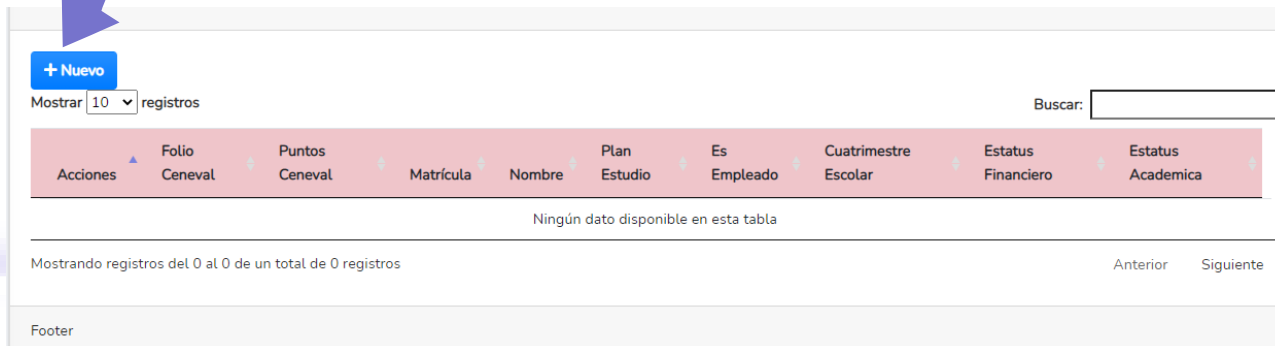
Dirección de correo electrónico	<input type="text" value="invitado@upv.edu.mx"/>
Contraseña	<input type="text" value="invitado"/>
	<input type="button" value="Ingresar"/>



Iniciar la captura de tu Solicitud



Da clic en Nuevo para iniciar la captura de tus datos



Proceso de captura



Expediente Alumno

Datos Personales

Datos De Aspirante

Documentación

Referencias

Adicionales

1

2

3

4

5

Registra la información en el orden indicado en cada uno de los apartados.

Recuerda dar clic en **Guardar** en cada uno de los apartados y no olvides completar toda la información requerida.

¡Guardado Exitoso!

Guardar

Cancelar

☰ Salir de la plataforma



Expediente Alumno ✕

Datos Personales Datos De Aspirante Documentación Referencias Adicionales

Datos Adicionales del Alumno

Es padre/madre de familia
 Trabaja
 Es Discapacitado

IFE

Guardar Cancelar

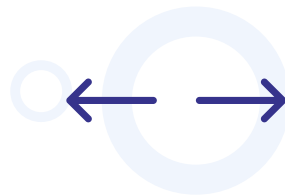
Da clic para cerrar la ventana de captura y en la sesión de **invitado**

invitado ☞

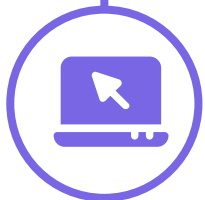
Buscar:



Pasos de la Etapa 01



A

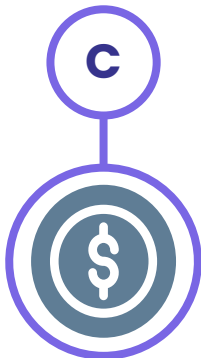


Solicitud exitosa en
Plataforma

Recibirás boleta de
pago 48 hrs posterior
al registro de tu
solicitud



B



Realizar pago en
ventenilla
BANAMEX

Notificación de
Solicitud Registrada



D

*En caso de no realizar el pago durante el periodo de vigencia de la boleta, la Universidad no se compromete a reservar el lugar.



Registro CENEVAL



A partir 19 abril

Recibirás por correo electrónico

- Enlace de acceso a CENEVAL
- Cuenta de Usuario
- Contraseña

Interesado

- Ingresar a plataforma CENEVAL
- Realizar el registro
- Generar el folio de registro





A



Realiza tu solicitud de ingreso
Da clic ahora

